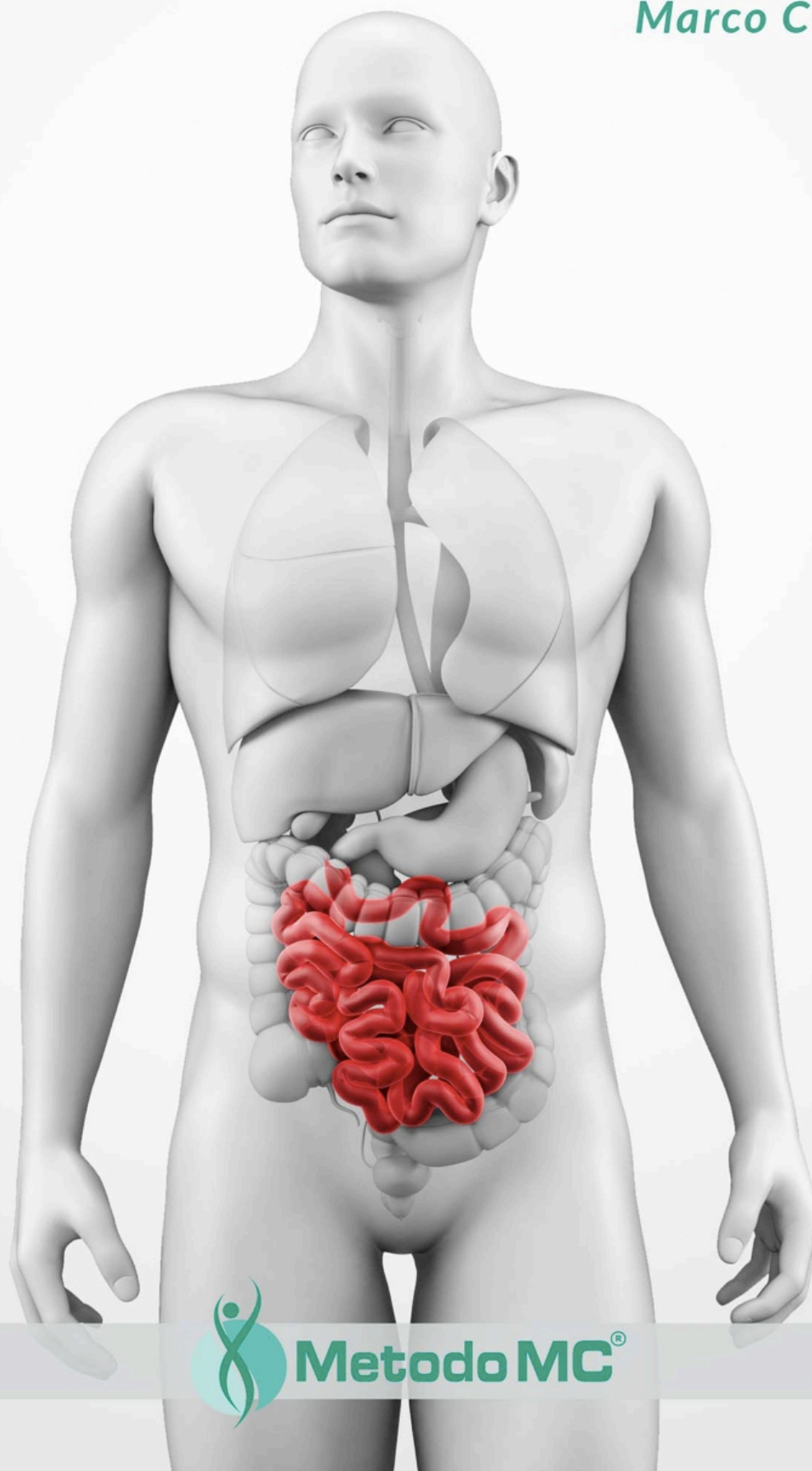


GUIDA PER UN INTESTINO SANO

Marco Corti



 **Metodo MC[®]**


LIBERTAS

*Questo protocollo non intende sostituirsi ai consigli del medico ma piuttosto supportare la diagnosi e la terapia in **collaborazione** con il tuo medico.*

In caso il tuo medico ancora non conosca il Metodo MC potrà contattarci e saremo lieti di offrirgli un corso gratuito di aggiornamento come abbiamo fatto con tutti i medici con cui siamo venuti a contatto.

Il professionista per il supporto

www.metodomc.it/rivalealessandro.html

I prodotti essenziali per il metodo

www.prodottidellavittoria.com/a0002.html

PROTOCOLLO BASE

	Primo giorno			Prima settimana			Seconda settimana		
	Colazione	Pranzo	Cena	Colazione	Pranzo	Cena	Colazione	Pranzo	Cena
30VermiVit	2		2	1	1	1			
31ProbiVit	3	3	3	2	2	2	3		3
32EschieriVit	2	2	2	2	2	2	2		2
11Micosvit								2	
33Aloevit			2(A)			2(A)			2(A)
8Mirtilvit	2(B)		2(B)	2(B)		2(B)	2(B)		2(B)

	Terza settimana			Quarta settimana			Quinta settimana		
	Colazione	Pranzo	Cena	Colazione	Pranzo	Cena	Colazione	Pranzo	Cena
30VermiVit									
31ProbiVit	2		2	3			3		
32EschieriVit	2		2	1			1		
11Micosvit		2			1				
33Aloevit			2(A)			1(A)			
8Mirtilvit	2(B)			1(B)			1		

A) 33Aloevit : da 1 a 3 compresse al giorno

Per facilitare lo svuotamento intestinale - sospendere in caso di diarrea - integratore da utilizzare al bisogno e non per abitudine.

Per il mantenimento dell'EUBIOSI, si consiglia il proseguimento con 31 ProbiVit e 32 Eschierivit, anche dopo la quarta settimana. Gli altri integratori da ripetere a mesi alterni.

B) 8Mirtilvit : da 2 a 4 compresse al giorno

In caso di cistiti, prostatiti, uretriti, danneggiamento del tessuto circolatorio e ogni qualvolta risulti positivo al test di contrazione muscolare.

In caso di gonfiore addominale sospendere il 32 Eschierivit ed assumere stessa dose di 8 Mirtilvit

La valenza delle sostanze ed il loro dosaggio potrà essere verificato e monitorato con test di contrazione muscolare www.metodomc.it/testmetodomcvideo.html

Tutte le sostanze suggerite sono reperibili sul sito dell'azienda:

www.prodottidellavittoria.com

NOTA SUI PRODOTTI SUGGERITI

I prodotti suggeriti in questa guida sono stati selezionati negli anni come i migliori oggi sul mercato, **alcuni sono stati realizzati sotto precise indicazioni mie e del mio team per ottenere un prodotto che fosse davvero efficace sotto tutti gli aspetti.**

In questo caso l'azienda "Prodotti della Vittoria" si è resa disponibile a produrre ciò che noi volevamo, realizzando così **prodotti unici che prima non esistevano sul mercato.**

Molte sono le cose che si potrebbero dire sull'intestino ma quello che trovi scritto in questa guida per un intestino sano è il concentrato dei migliori consigli per qualsiasi problema.

Con le sei sostanze suggerite è possibile ritrovare il proprio equilibrio intestinale.

Le dosi indicate in questa guida costituiscono una indicazione di partenza dalla quale cominciare. Ogni persona poi, grazie al continuo utilizzo del test di contrazione muscolare (che ti invito ad approfondire qui www.metodomc.it), potrà valutare al meglio le dosi da assumere nel suo caso specifico.

Siamo tutti diversi e ognuno deve trovare il proprio equilibrio, imparare ad utilizzare al meglio queste sei eccellenti sostanze per ottenere il massimo dei risultati.

Preparati a vedere cambiare notevolmente la qualità della tua vita, ti stupirai nel constatare quanti aspetti della tua salute miglioreranno seguendo questo semplice protocollo.

In genere le persone fanno di tutto per ritrovare la salute, ma a volte risulta difficile convincerle a provare questo protocollo, perchè lo ritengono troppo semplice... Ebbene, è proprio nella sua semplicità che risiede la sua grande forza ed efficacia...

Potrai sentire sulla tua pelle questa grande efficacia e dopo non potrai fare a meno di parlarne a tutti: succede sempre così!

Per ulteriori suggerimenti scrivimi quando vuoi a: marco.corti@metodomc.it

INDICE:

- Premessa
- Problemi causati da un intestino non sano
- I due fattori chiave da ricondizionare
 - Quattro Parassiti
 - Flora batterica
 - Svuotamento intestinale
- Micosi
- Le soluzioni suggerite, il protocollo vero e proprio
 - Verificare la presenza di parassiti disbiosi, svuotamento, micosi con il test di contrazione muscolare
 - Eliminare i parassiti in due fasi
 - Ricondizionare efficacemente la flora batterica anche in condizioni di escherichi a coli predominante
- Possibili controindicazioni
- Riformazione della flora batterica
- Note sui prodotti suggeriti
- Eliminazione Micosi
- In caso di malattia

PREMESSA:

Una delle principali ragioni per cui le persone falliscono nel ricondizionamento dell'intestino, è la mancanza di un protocollo testato che utilizzi sostanze di altissime qualità.

Questo protocollo ha letteralmente cambiato la vita di centinaia di persone e sono convinto potrà fare lo stesso anche per te.

Ti sentirai più giovane, più energico, più lucido mentalmente, più vivo!

Il protocollo che andrai a scoprire tra poco è davvero efficace su qualsiasi persona, esistono tuttavia rari casi che non raggiungono subito l'obiettivo desiderato:

SE NON RISOLVI IN MODO PIENO E SODDISFACENTE I TUOI PROBLEMI SEGUENDO QUESTO PROTOCOLLO, SCRIVIMI A Marco.Corti@methodmc.it TROVEREMO INSIEME LA SOLUZIONE.

PRIMA PERÒ SEGUI IL PROTOCOLLO BASE: IL 96% DELLE PERSONE RITROVANO LA SALUTE SENZA ULTERIORI APPROFONDIMENTI.

PROBLEMI CAUSATI DA UN INTESTINO NON SANO

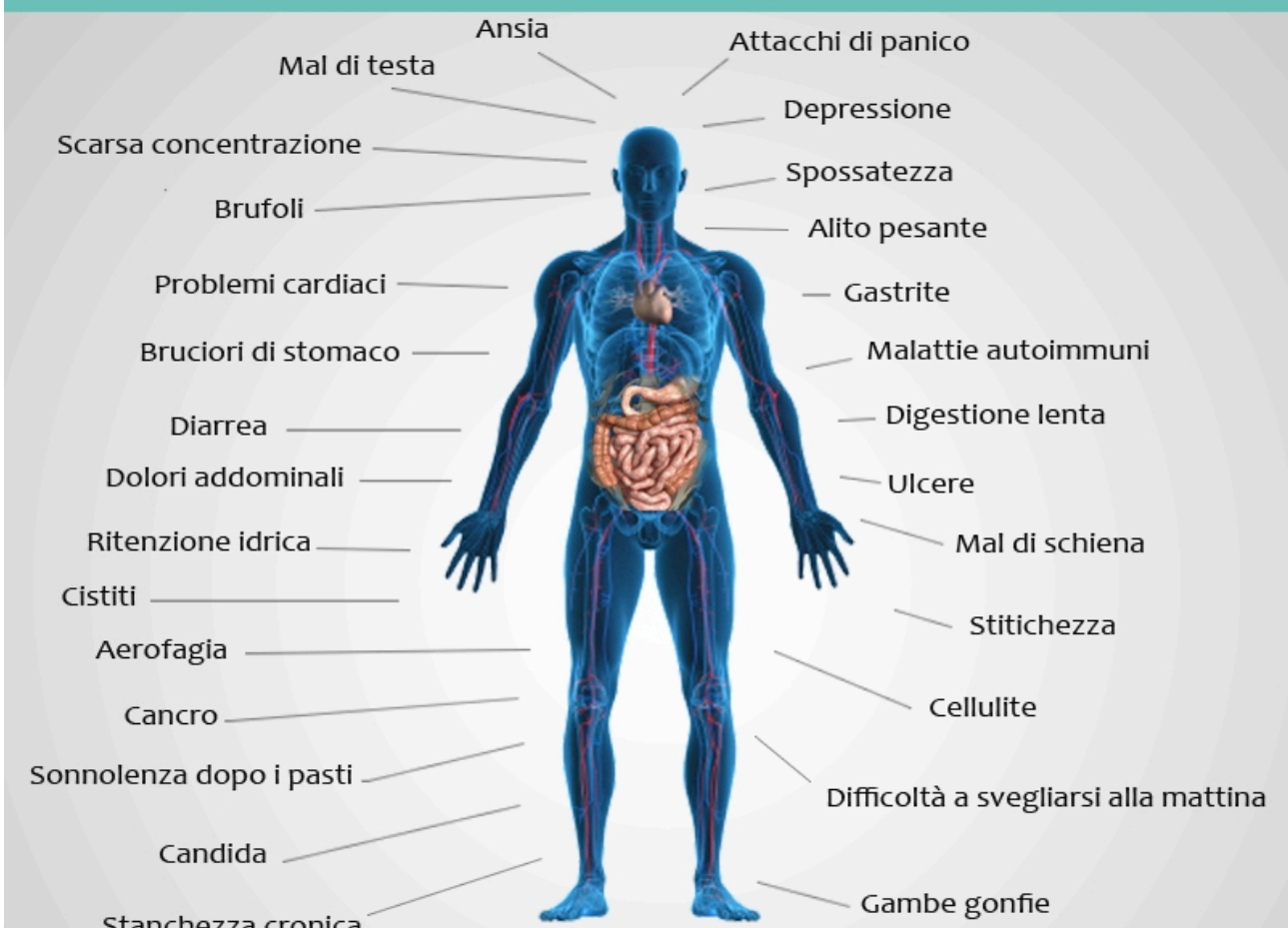
Un intestino non curato quotidianamente e quindi non sano, può causare diversi problemi:

- primo tra tutti l'intossicazione,
- la ritenzione di liquidi,
- la riduzione delle difese immunitarie,
- il gonfiore intestinale,
- la diarrea,

- la stipsi,
- le micosi
- **e tutte le patologie dismetaboliche e degenerative.**

Da studi universitari e ricerche del nostro comitato scientifico di ricerca, si evince che **l'intestino decondizionato è una delle cause primarie nello sviluppo di patologie più o meno gravi.**

UN INTESTINO IN CONDIZIONI NON OTTIMALI PUÒ PROVOCARE:



(Se vuoi andare direttamente alla [sintesi finale clicca qui](#))

I QUATTRO FATTORI CHIAVE DA RICONDIZIONARE

1. Parassiti
2. Flora batterica
3. Svuotamento intestinale
4. Micosi

- Fattore chiave 1 - Parassiti

I parassiti sono 170 tra macroscopici e microscopici, tutti ci procurano danni e tutti vanno regolarmente tolti. Con le loro scorie (pipi e popo) vanno ad inficiare gli enzimi, creandoci decine di intolleranze.

I parassiti poi ci procurano batteri patogeni che a loro volta assorbono e consumano il nostro potassio e la mancanza di potassio crea vari disturbi, tra cui problematiche muscolari e cardiache.

Introdurre il potassio in presenza di batteri patogeni, vuol dire aiutare i batteri stessi a proliferare indisturbati.

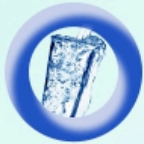
Il fatto quindi di togliere correttamente i parassiti tutti i mesi è un protocollo ideale e doveroso per la nostra buona salute.

Punto cardine della buona salute.

Per le performances sportive è essenziale per ottenere il massimo rendimento.

Come i parassiti infestano l'uomo

I parassiti entrano nel corpo principalmente attraverso:



Acqua



Contatto con animali domestici



Carne pesce e crostacei



Vegetali poco lavati



Contatto diretto o indiretto con feci umane

Si sviluppano facilmente con :



L'abitudine di mettersi le mani in bocca



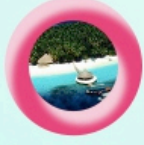
Il consumo di cibo improprio e contaminato



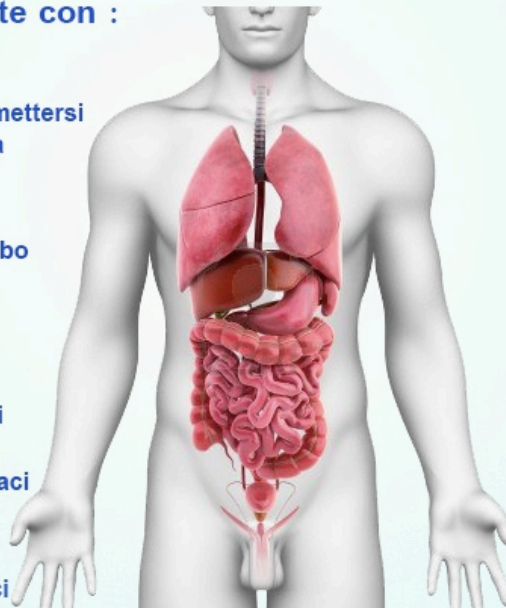
Tossine dovute all'ambiente e ai prodotti chimici presenti in farmaci e alimenti



Uso di antibiotici e farmaci che abbassano le difese immunitarie



Viaggi in paesi a rischio soprattutto medio-orientale e Africa



Possono provocare:

- Prurito anale
- Gonfiore intestinale
- Aerofagia
- Stitichezza
- Dissenteria
- Eruzioni cutanee

La ricerca ha dimostrato che sono tra le cause primarie di:

- Epilessia
- Cancro
- Diabete

Scopri come eliminare i parassiti, guarda il video:

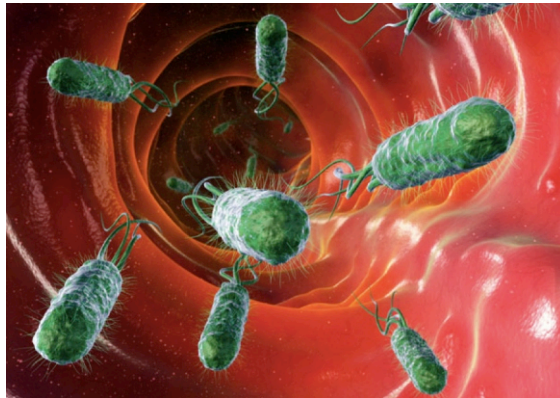
- Fattore chiave 2 - Flora batterica

La flora batterica è il mezzo più importante per l'assimilazione di alimenti, integratori e acqua. **Senza flora batterica il nostro intestino non è in grado di assimilare e quindi è inutile alimentarsi più o meno bene.**

rischia costantemente l'intossicazione e la costipazione degli organi emuntori come fegato, reni, polmoni e derma.

La flora si distrugge in tantissimi modi diversi. E' difficile da ricostruire e facilissimo annientarla.

Quando la flora batterica è annientata, rimarrà incolume l'escherichia coli, un battere che tutti noi abbiamo nell'intestino.



Escherichia Coli

L'escherichia coli rimasto solo o comunque in prevalenza va a fare danni sull'apparato intestinale e uro/genitale (cistiti,

uretriti, ecc) ma la cosa

più impensabile è che riduce tantissimo il potere di concentrazione, in quanto produce delle micro febbri asintomatiche.

È quello che succede quando leggi una pagina di giornale, arrivi all'ultima riga e non ti ricordi niente di quanto hai appena letto...

Inutile aggiungere che questo tipo di situazione intestinale va a peggiorare notevolmente anche qualsiasi performance sportiva.

- Fattore chiave 3 – Svuotamento intestinale

Svuotare completamente e regolarmente l'intestino è basilare per mantenere l'organismo libero da tossine e consentire il corretto assorbimento dei nutrienti.

Questo importante obiettivo però non è da perseguire utilizzando lassativi che irritano le pareti intestinali ma, piuttosto, stimolando la peristalsi, il movimento

naturale dell'intestino teso a portare all'esterno il materiale fecale.

ATTENZIONE: Anche una persona regolare, che va ogni giorno in bagno, può presentare problemi di peristalsi: una cosa è essere regolari e un'altra è svuotarsi bene.

- Fattore chiave 4 – Micosi

Un fattore poco considerato che va ad inficiare l'assorbimento intestinale, il corretto funzionamento dell'apparato respiratorio e la funzionalità del ciclo di Krebs (Ossigenazione cellulare).

Con conseguenze importanti su patologie degenerative e con riduzione delle performance atletiche, le micosi si collocano nell'epitelio intestinale, riducendo Le micosi spesso si collocano nell'epitelio intestinale, riducendo l'assimilazione. Valutate il vostro intestino con 11 Microsvit e un semplice test di contrazione Muscolare (TDCM) vi dirà se utilizzare 11 Miscrosvit

Verificare la presenza di parassiti, disbiosi, svuotamento e micosi con il test di Contrazione Muscolare (TDM)

Abbiamo visto che gli esami previsti dalla medicina tradizionale risultano troppo spesso fallaci e inaffidabili. Come verificare quindi la presenza di parassiti intestinali?

Il modo più rapido e affidabile è quello di eseguire un test di contrazione muscolare.

Il test di contrazione muscolare è qualcosa di molto semplice, che tutti possono imparare ad eseguire.

Il test di contrazione muscolare si basa su di una semplice verifica:

“se hai una problematica e avvicini al corpo una sostanza che può risolverla, il muscolo reagirà aumentando la sua forza contrattile”

Per eseguire il test di contrazione muscolare si procede in questo modo (qui trovi un approfondimento completo sul test):

1. Si posizionano le dita ad anello, esattamente come nel gesto OK, facendo una leggera pressione fino a sentire le due ossa di indice e pollice



2. mantenendo costante la pressione tra indice e pollice una seconda persona andrà ad infilare i suoi due indici nell'anello e lo aprirà lentamente testandone così la forza



3. A questo punto si prenderà nell'altra mano la sostanza utile ad eliminare la problematica



4. Con la mano libera si andrà a riformare il gesto ok, andando a cercare le ossa di indice e pollice esattamente come al punto 1
5. Una seconda persona andrà ad aprire l'anello come in precedenza testando così la forza contrattile.

Se la forza contrattile sarà aumentata significherà che quella sostanza è utile all'organismo e che quindi l'organismo è affetto dalla problematica che questa sostanza va a risolvere.

Se invece, al contrario, la contrazione sarà più debole significherà che la sostanza non è necessaria

Perché il test sia affidabile è necessario che la sostanza utilizzata sia una sostanza davvero molto efficace, nel Metodo MC si parla di “Sostanza Gold Standard di Riferimento”

Eseguendo dunque il test sopra spiegato con questa sostanza 30

Vermivit saprete con certezza se siete affetti o no da parassiti.

Alcune persone rimangono sconcertate dal test di contrazione muscolare, per maggiori informazioni al riguardo rimando al documento allegato alla presente guida “Come funziona il test chinesiológico di contrazione muscolare

SI POTRAI ANCHE VISIONARE I 10 FILMATINI ESPLICATI www.metodomc.it

ELIMINARE I PARASSITI IN DUE FASI

Dopo aver testato la presenza di parassiti è necessario agire per eliminarli (ti ricordo che il 100% delle persone è affetta da questo tipo di problema!)

1 Alimentazione:

ATTENZIONE: *La dieta qui suggerita è **indicativa e facoltativa**, utile come supporto per i casi più recidivi.*

La prima cosa che si può fare è smettere di alimentare i parassiti seguendo una sorta di dieta antiparassitaria che li indebolisca per poi eliminarli completamente attraverso l'uso del fitoterapico 30 vermivit (fase 2).

Questo tipo di dieta è da seguire per due giorni prima di passare alla fase 2, **non è una dieta da seguire sempre, in alternativa andrà bene anche se iniziata contemporaneamente.**

Si tratta di una dieta completamente priva di zuccheri e carboidrati, privilegiando il consumo di:

- Riso integrale biodinamico Baldo prodotto da Cascine Orsine per ordinarlo vi suggerisco di contattare via mail info@cascineorsine.it
- pesce con squame
- zucchini
- carote
- semi di zucca
- noci

- mandorle
- aglio
- cipolla
- miglio
- orzo
- anacardi
- semi di girasole
- semi di lino
- insalate e radicchi
- Topinambur e Daikon crudi per apportare inulina

Questo tipo di alimenti rappresentano la dieta ideale per affamare i parassiti

2 Fitoterapico

Come già accennato, la sostanza principe che abbiamo selezionato negli anni per far fronte al problema dei parassiti è il 30 VermiVit della ditta “Prodotti della Vittoria ”

Si tratta di un fitoterapico molto efficace a base di Aglio, Tanaceto, Timo, Aloe e Pepe nero.

Se ne assumono 2 compresse prima di colazione, e 2 prima di cena il primo giorno. Poi 1 compressa prima di colazione, pranzo e cena per i successivi 6 giorni.

Da ripetere ogni mese.

Ovviamente, la dose ideale va verificata di volta in volta, sarà sempre l'ideale, ma in mancanza di verifica il protocollo base offrirò, un miglioramento notevole.

L'assunzione di questa sostanza garantisce una pulizia intestinale completa dai parassiti.

Il secondo giorno di cura è normale e auspicabile che ci siano abbondanti feci con leggeri dolori addominali. Se questo non succede si potrà aiutare

l'evacuazione mangiando qualcosa di lassativo come prugne, 33 Aloevit kiwy minestre di orzo decorticato e altre sostanze che aiutano l'evacuazione intestinale. Se il problema non si risolve la cosa migliore da fare è assumere 33Aloevit secondo le posologie descritte nel paragrafo seguente.

In caso di stitichezza la soluzione migliore da adottare è quella di assumere 1-2 compresse al giorno di 33Aloevit tutti i giorni e sospendere la somministrazione se il test di contrazione muscolare da segno negativo. quella di testare la dose ideale con il test di contrazione muscolare (TDCM) www.metodomc.ic

Il dosaggio di questo integratore varia molto da persona a persona, se il problema è opposto e si tende ad avere feci liquide, diminuire la dose fino a sospenderne l'assunzione. La valutazione della dose ideale con test di contrazione muscolare è sempre la cosa migliore e più efficace.

Durante l'assunzione delle compresse di 30Vermivit si consiglia di non assumere frutta, dolci, zuccheri, carboidrati e miele (o perlomeno limitarne il consumo).

Mentre sono suggeriti: riso Baldo integrale biodinamico di Cascine Orsine, semi di zucca semi di lino, semi di girasole, noci, anacardi, mandorle, miglio, orzo, zucchine e carote insalate e radicchi. Cosa molto importante nel momento in cui si assume 30vermivit l'assunzione di 31 Probit e 32 Eschierivit è suggerita 3 volte al giorno prima dei pasti.

Acqua, limone ed estratto di zenzero a volontà: serve per basificare l'intestino quindi si suggerisce di berne regolarmente prima dei pasti e al posto del caffè.

Nei casi di intestino infiammato e dolorante si potranno assumere 10 gocce di "arnica compositum" della Heel (composto omeopatico liberamente acquistabile in farmacia) sotto la lingua 3 - 4 volte al giorno aiuterà nel

ricondizionamento.

Altra cosa che si potrà fare è la crema di riso integrale biodinamico Baldo di Cascine Orsine. Si suggerisce di farlo bollire fino a sfaldarlo completamente, non buttare l'acqua di cottura, farlo raffreddare e assumerlo con limone ed olio extravergine di oliva dopo aver tolto con un setaccio le cuticole eventuali e assumerlo a temperatura ambiente.

POSSIBILI CONTROINDICAZIONI

Nei primi due-tre giorni di assunzione di 30vermivit si potranno manifestare sintomi come:

- Mal di testa
- Nausea
- Nervosismo
- Ipertensione
- Sonnolenza
- Insonnia
- Diarrea
- Stitichezza
- Dolori articolari

Il tutto a causa della reazione dei parassiti intestinali che, stimolati dall'aglicina, espellono la maggior parte degli escrementi in forma di difesa.

È quindi normale se non auspicabile la comparsa di questi sintomi.

Per evitare di commettere errori suggerisco di non sospendere la cura ma piuttosto di eseguire un test di contrazione muscolare (come indicato qui www.metodomc.it) per evitare di fare valutazioni errate o sospensioni errate della terapia.

(Se vuoi andare direttamente alla sintesi finale clicca qui)

RICONDIZIONARE EFFICACEMENTE LA FLORA BATTERICA ANCHE IN CONDIZIONI DI ESCHERICHIA COLI PREDOMINANTE

Come abbiamo visto la flora batterica è il secondo importante pilastro per la salute dell'intestino.

Per coltivare una buona flora batterica innanzitutto è essenziale l'alimentazione, ecco alcuni consigli utili:

- No latte vaccino,
- ridurre ai minimi termini il caffè,
- ridurre al minimo il consumo di carne,
- mangiare vegetale crudo,
- mangiare germogli di qualsiasi seme,
- cipolle crude,
- aglio,
- porro crudo,
- scalogno crudo,
- miglio, orzo e quinoa al posto dei carboidrati,
- cetriolo,
- cavolo crauto in abbondanza.
- Ridurre il vino ai minimi termini e non durante il pasto se di qualità perché induce la fermentazione intestinale, aumentando la temperatura ed uccidendo la flora batterica. Il vino si potrà bere prima del pasto.
- Bilanciare l'assunzione di cibi acidi e basici
- Mangiare cibi ricchi di inulina come topinambur, Daikon , asparago ecc ma assumerli a crudo ovviamente.

Integrazione

In secondo luogo sarà necessario, per ricondizionare la flora, e affrontare nel modo migliore anche i casi più difficili, assumere lieviti selezionati e probiotici con il *Saccharomice Boulardii* oltre a tutti i ceppi base.

I prodotti, ritenuti da me e dal mio team, migliori per fare questa operazione sono 31 Probitiv e 32 Eschierivit della ditta " Prodotti Della Vittoria "

Si assume 2 compresse di entrambi prima di colazione, pranzo e cena per una settimana con tanta acqua a **stomaco completamente vuoto** essere a (stomaco completamente vuoto è essenziale, basta aver mangiato anche solo un piccolo pezzetto di pane per inficiare l'efficacia del prodotto e dall' ottavo) giorno in poi si proseguirà con solo 2 compresse prima di colazione e cena per altri 7 gg poi si potrà proseguire assumendo le due sostanze solo prima di colazione per il mantenimento. Ovviamente il controllo con test di contrazione muscolare e servirà per capire di più la situazione specifica ed eventualmente effettuare variazioni.

*prima di procedere a quest'ultima fase (mantenimento) si [**ATTENZIONE** consiglia di eseguire un test di contrazione muscolare come indicato al punto 10 di questa pag ina www.metodomc.it]*

Nel caso di una giornata stressante, un allenamento sportivo impegnativo, un grande dispiacere, una cura antibiotica, si andranno ad assumere le sostanze anche prima di cena e nella dose ideale (verificata con test di contrazione muscolare) .

Il fatto di assumere probiotici e lieviti in questo modo ci darà la garanzia di riformare flora in modo sufficiente e riportare l'intestino in eubiosi.

L'importante è riprodurre flora tutti i giorni di tutto l'anno e vedrete che grande differenza di qualità di vita avrete. Sarete molto più tranquilli, meno nervosi,

dormirete meglio, avrete migliori performances etc.

Capire l'importanza di un ricondizionamento totale dell'intestino è fondamentale .

L'intestino è l'organo più lungo del nostro corpo ed è il più sensibile e delicato.

Anche il tessuto epiteliale dell'intestino, spesso è decondizionato, ulcerato, irritato e ammalato.

Le migliori sostanze per ricondizionare il tessuto epiteliale sono :

- L'arnica compositum gocce della Heel (7 / 10 gocce tre volte al giorno per almeno 15 gg.)
- L'aloë vera ad altissima concentrazione, e il mio consiglio è di assumerla attraverso il 33 AloeVit), 1 compressa al giorno valutandone la necessità con test di contrazione muscolare compressa al giorno per almeno 6 mesi* **
- L'estratto titolato secco di mirtillo rosso e nero ed in questo caso personalmente suggerisco l'utilizzo di 8 Mirtilvit

33 AloeVit

*Il dosaggio di questo integratore varia molto da persona a persona, la regola base è: se l'intestino è lento aumentare la dose (fino a 1 2 compresse al giorno) se il problema è opposto e si tende ad avere feci liquide, diminuire la dose fino a sospenderne l'assunzione.

**** La procedura migliore** è sempre quella di affidarsi al **test di contrazione muscolare** per determinare la dose ideale (www.metodomc.it) che in alcuni casi limite può arrivare anche a dosi inaspettate e difficilmente valutabili tramite anamnesi, analisi o esperienze professionali.

Una delle forze vincenti del Metodo MC è di non andare a caso ma entrare nella specificità ideale di ogni situazione.

ELIMINAZIONE MICOSI

L'ultimo importante fattore da prendere in considerazione sono le micosi

(funghi come ad esempio la **candida**) che possono estendersi all'apparato intestinale, urogenitale, respiratorio e derma le (pelle).

L'eliminazione delle micosi e il ripristino del tessuto sottostante garantiscono all'epitelio intestinale la possibilità di ripopolamento della flora batterica e, di conseguenza, un corretto livello di assimilazione idrico e nutrizionale.

Un trattamento fitoterapico

11 MICOSVIT di Prodotti della vittoria è il più potente ed efficace per eliminare le micosi . Se ne assumono 2 cpr al giorno prima di pranzo e nei giorni che si usa questa sostanza è bene assumere 31 Probivit ed eventualmente 32 eschierivit 3 volte al giorno prima dei pasti . Come supporto Omeopatico suggeriamo Micox gocce della Guna (lo trovi in farmacia) e la dose media sono 10 gocce tre volte al giorno lontano dai pasti .

Dal momento che questo prodotto, è un prodotto omeopatico e quindi un farmaco (che troverai in libera vendita in farmacia) dovrai rivolgerti al tuo medico per la prescrizione clinica.

L'individuazione della necessità terapeutica della sostanza in oggetto si può fare con Test di Contrazione Muscolare seguendo le indicazioni riportate qui www.metodomc.it

Una volta valutata la presenza di micosi con test di contrazione

muscolare si potrà procedere ad assumere il prodotto con queste dosi:

2 compresse di 11 Micosvit prima di pranzo per 1/ 3 settimane e se uno vuole accelerare i tempi potrà aggiungere 8-10 gocce 3-4 volte al giorno per un periodo da valutare sempre con test di contrazione muscolare come indicato qui www.metodomc.it

MA SOPRATTUTTO 11 MICOSVIT E' COMPATIBILE CON TUTTI I PRODOTTI DI METODO MC

Tutti gli integratori indicati sono acquistabili direttamente sul sito dell'azienda produttrice

www.prodottidellavittoria.com

I prodotti omeopatici potranno essere acquistati in farmacia.

FASE ESSENZIALE

PRIMA SETTIMANA

- **Solo per il primo giorno:**
 - 2 compresse di 30 Vermivit prima di colazione e prima di cena
 - 2 compresse di 31 Probitvit prima di colazione, pranzo e cena
 - 2 compresse di 32 Eschierivit prima di colazione, pranzo e cena
 - 2 compresse di 11 Micosvit prima di pranzo
 - 1 compressa di 33 Aloevit prima di cena (da assumere solo se non si hanno problemi di diarrea)
- ✳ Nel caso in cui si dovesse gonfiare l'intestino (Panoa) e si dovesse riscontrare che il 32 eschierivit fosse negativo al test di contrazione anche se abbinato al 31 probivit si suggerisce di sostituire il 32 eschierivit con 8 mirtilvit nella stessa dose e monitorare ogni 3 gg con test (TDM) quando poter reintegrare il 32 al posto del 8
- **Dal secondo fino al settimo giorno:**
 - 1 compressa di 30 Vermivit prima di colazione pranzo e cena
 - 2 compresse di 31 Probitvit prima di colazione, pranzo e cena
 - 2 compresse di 32 Eschierivit prima di colazione, pranzo e cena
 - 2 compresse di 11 micosvit prima di pranzo
 - 1 compressa di 33 Aloevit prima di pranzo (da sospendere in caso di feci eccessivamente molli)

SECONDA SETTIMANA

- **Dall'ottavo al sedicesimo giorno:**
 - 2 compresse di 31 probivit prima di colazione e cena
 - 2 compresse di 32 eschierivit prima di colazione e cena
 - 2 compresse di 11 microsvit

valutare la positività di 30 Vermivit e 11 Micosvit per capire se vi siete liberati di parassiti e micosi con test di contrazione muscolare

TERZA SETTIMANA

- **Dose di mantenimento:**
 - 2 compresse di 31 probivit prima di colazione,
 - 2 compresse di 32 eschierivit prima di colazione

QUARTA SETTIMANA

- **Dose di mantenimento:**
 - 2 compresse di 31 probivit prima di colazione,

- 2 compresse di 32eschierivit prima di colazione

NOTE GENERALI

In caso di stitichezza la soluzione migliore da adottare è quella di assumere 1-2 compresse al giorno di 33 Aloevit tutti i giorni, per almeno 6 giorni e valutare la dose ideale con test di contrazione muscolare per capire bene la situazione. Nel caso la dose fosse da tre compresse in su si suggerisce di mandare una mail a info@metodomc.it o contattare uno dei professionisti di Metodo MC per telefono. Troverete i numeri alla voce professionisti nel sito www.metodomc.it

Il dosaggio di questo integratore varia molto da persona a persona, se il problema è opposto e si tende ad avere feci liquide, diminuire la dose fino a sospenderne l'assunzione.

**** La procedura migliore** è sempre quella di affidarsi al **test di contrazione muscolare** per determinare la dose ideale (www.metodomc.it) che in alcuni casi limite può arrivare anche a dosi inaspettate e difficilmente valutabili tramite anamnesi, analisi o esperienze professionali.

Una delle forze vincenti del Metodo MC è di non andare a caso ma entrare nella specificità ideale di ogni situazione.

DAL SECONDO MESE IN POI

Valuta l'assunzione di 30 Vermivit e se necessario anche 11 Micosvit come nella prima settimana del primo mese, ripetendo anche la dose di 31 Probit e 32 Eschierivit il concetto è che quando si deve ripulire l'organismo da parassiti e micosi si deve rinforzare le dosi di 31 e 32 assumendo li prima dei tre pasti per non rischiare la disbiosi .

Passa poi alla sola dose di mantenimento per le restanti tre settimane del mese ma ovviamente valuta sempre con il test.

Suggerisco di eseguire sempre test di contrazione muscolare per verificare la giusta dose di cui si necessita che può variare da mese in

mese.

Un esempio: i parassiti eliminati con il trattamento a base di 30 Vermivit eseguito nella prima settimana del primo mese, tendono a riprodursi nuovamente ma è comunque probabile che siano presenti in quantità minore e quindi il trattamento conseguente a base di 30 Vermivit, potrà consistere in una dose minore rispetto a quella assunta il primo mese come potrebbe essere il caso di dover rinforzare la dose o prolungarne l'assunzione per qualche giorno. Questo è un concetto che dovete fare vostro il più possibile.

Anche per il 31 Probit e 32 Escherivit vale lo stesso principio, tenendo presente però, che ogni volta che ci troviamo di fronte a un caso di raffreddore, influenza, stress, allenamenti sportivi intensi, ecc, è molto probabile che la flora batterica indigena tenda a diminuire naturalmente e quindi risulti necessario aiutarla a riprodursi, aumentando la quantità di mantenimento di 31 Probit ed il 32 Escherivit (assumendone quindi 2 compresse di entrambi anche alla sera).

È IMPORTANTE SOTTOLINEARE CHE SOLO TESTANDO E' POSSIBILE APPURARE LA GIUSTA QUANTITÀ DI PRODOTTO DA ASSUMERE E OTTENERE QUINDI I MIGLIORI RISULTATI .

Ti suggerisco quindi di scoprire bene come eseguire il test di contrazione muscolare, trovi tutte le indicazioni in questa pagina:

www.metodomc.it

IN CASO DI MALATTIA

NEL CASO DI INFLUENZA, MAL DI GOLA, TOSSE E FORME VIRALI ATTIVE POTRETE VERIFICARE DI ESSERE POSITIVI A 5-6 COMPRESSE DI 31 PROBIT ANCHE 3 VOLTE AL GIORNO MA CON UNA DOSE DI 1-2 COMPRESSE SOLE DI 32 ESCHERIVIT. IN QUESTO CASO SUGGERIAMO DI VALUTARE CON TEST DI CONTRAZIONE MUSCOLARE L'ENGISTOL DELLA HEEL CHE IN GENERE RISULTERANNO POSITIVE 1-2 COMPRESSE 3 VOLTE AL GIORNO PER 2-3 GG.

IMPORTANTE

I prodotti suggeriti NON SONO FARMACI ma
integratori alimentari

Possono essere paragonati ad alimenti di
altissima qualità.

Assumere un integratore è qualcosa di
completamente diverso dall'assumere un
farmaco.

BUON METODO MC A TUTTI

L'AUTORE



MARCO CORTI, nato a Firenze nel 1955.

È il fondatore del **METODO MC** un sistema innovativo di controllo della fisiologia di base dell'individuo, teso a riportare l'organismo nelle condizioni fisiologiche ottimali per affrontare al meglio tutte le sfide della vita.

Il **METODO MC** costituisce attualmente la risposta più semplice, immediata ed efficace, per chi cerca maggiore benessere vitalità e bellezza.

